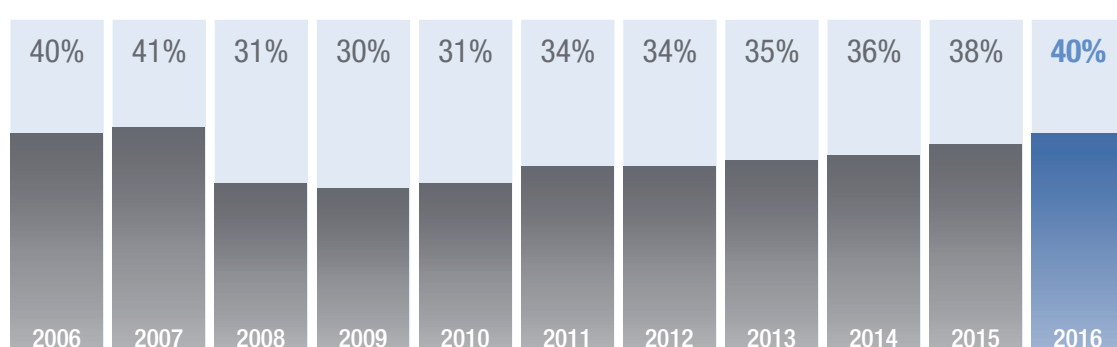


# ENQUÊTE 2016/2017 SUR LA PÉNURIE DE TALENTS

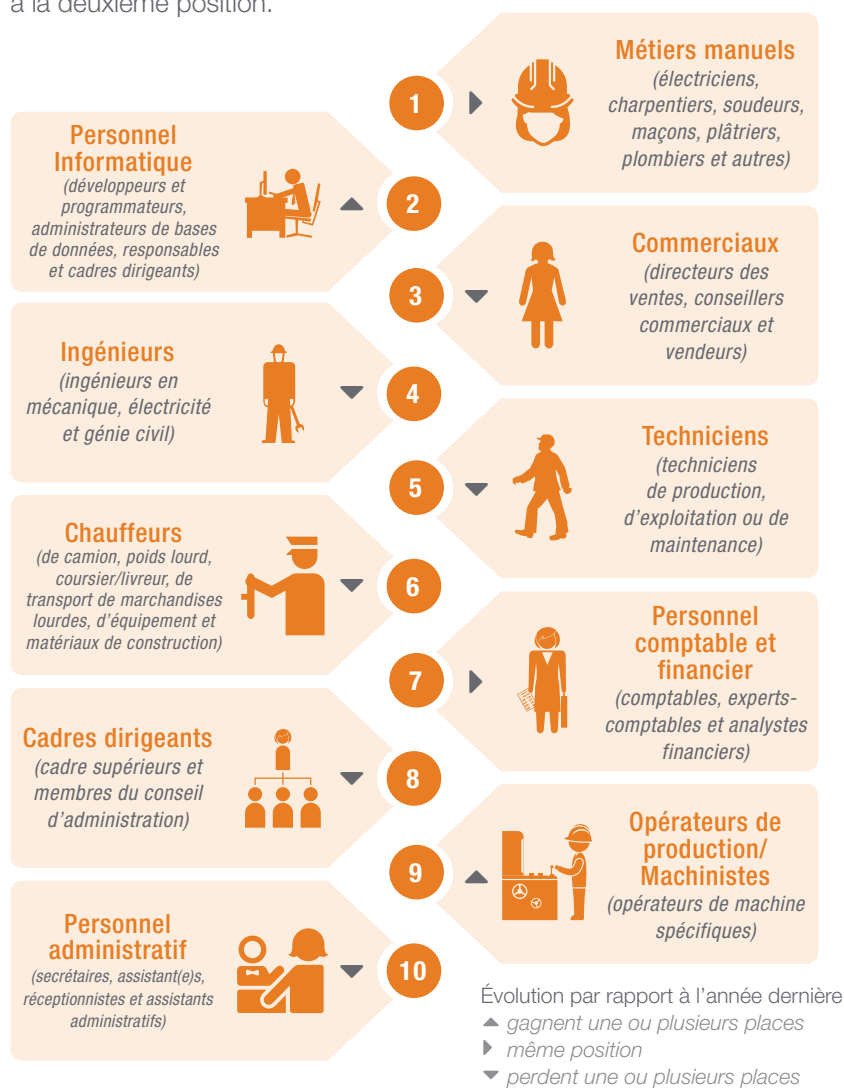
## Les employeurs du monde entier signalent la **PÉNURIE DE TALENTS LA PLUS MARQUÉE** depuis 2007



- 40% des employeurs rencontrent des difficultés à recruter
- Une hausse de deux points par rapport à 2015

## Les **COMPÉTENCES LES PLUS DIFFICILES** à trouver

Pour la cinquième année consécutive, les **Métiers Manuels** sont les emplois les plus difficiles à pourvoir dans le monde, alors que les **Métiers de l'informatique** gagnent sept places à la deuxième position.

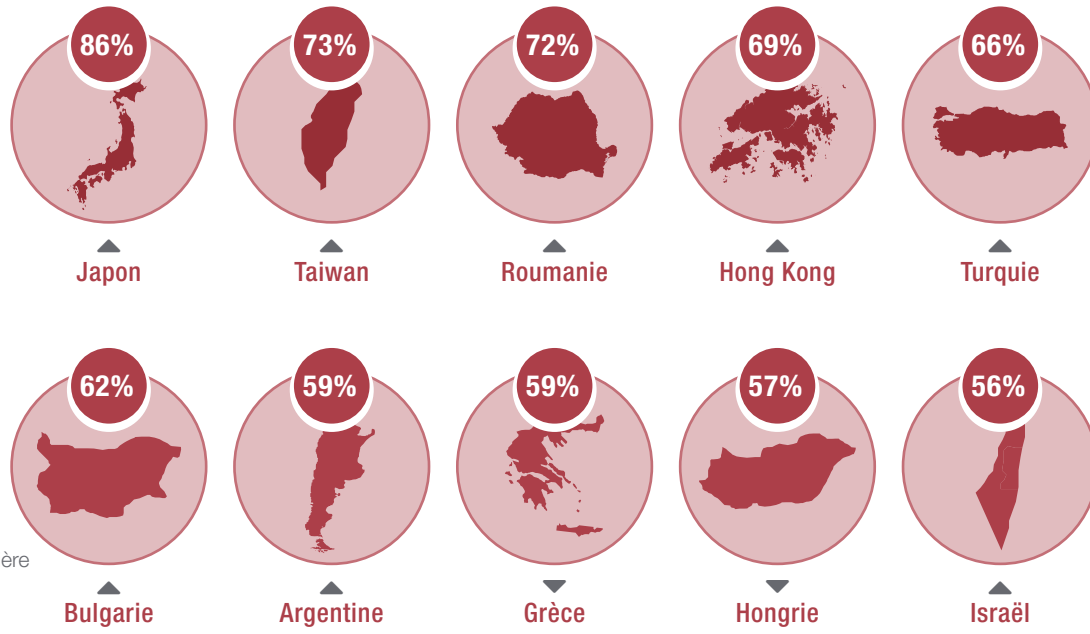


## POURQUOI les employeurs déclarent rencontrer des **DIFFICULTÉS À RECRUTER**

Le manque de candidats disponibles et de **qualifications spécifiques** sont les deux raisons principales invoquées par les employeurs pour expliquer leurs difficultés à recruter



## Pays dont les employeurs rencontrent **LE PLUS DE DIFFICULTÉS** à recruter



## Le nombre d'employeurs qui **FORMENT ET DÉVELOPPENT LES COMPÉTENCES DE LEURS SALARIÉS** lorsqu'ils ne parviennent pas à recruter à l'extérieur **A DOUBLÉ**, passant de 1 sur 5 à plus de la moitié

- 53% Offrent des formations et développent les compétences de leurs salariés
- 36% Recrutent en dehors de leur vivier de talents
- 28% Explorent des stratégies de recrutement alternatives
- 27% Proposent des avantages/prestations complémentaires
- 26% Offrent des salaires plus élevés
- 19% Ont recours à l'externalisation
- 19% Modifient les modalités de travail existantes



*“L'employabilité dépend moins de ce que vous savez déjà que de votre capacité à apprendre, à appliquer et à vous adapter”*

**Mara Swan**  
 Vice-Présidente  
 Exécutive “Global Strategy and Talent”,  
 ManpowerGroup