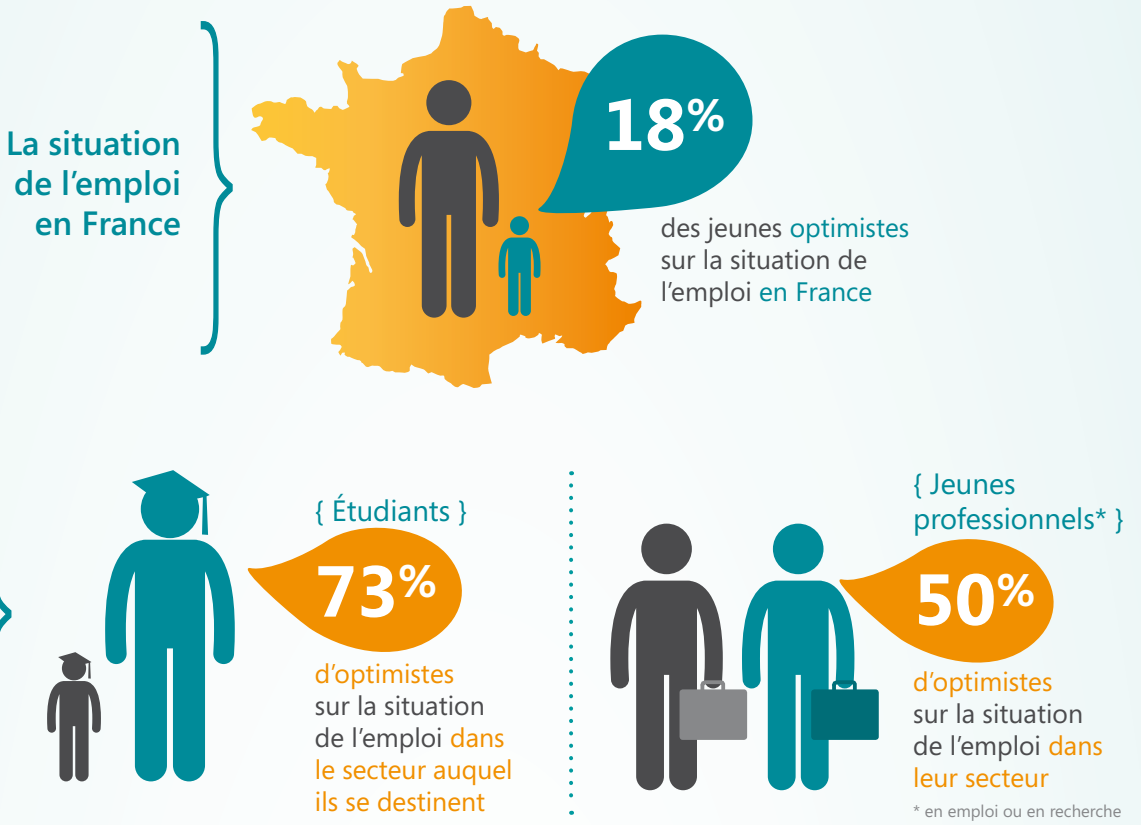


LES JEUNES ET L'EMPLOI

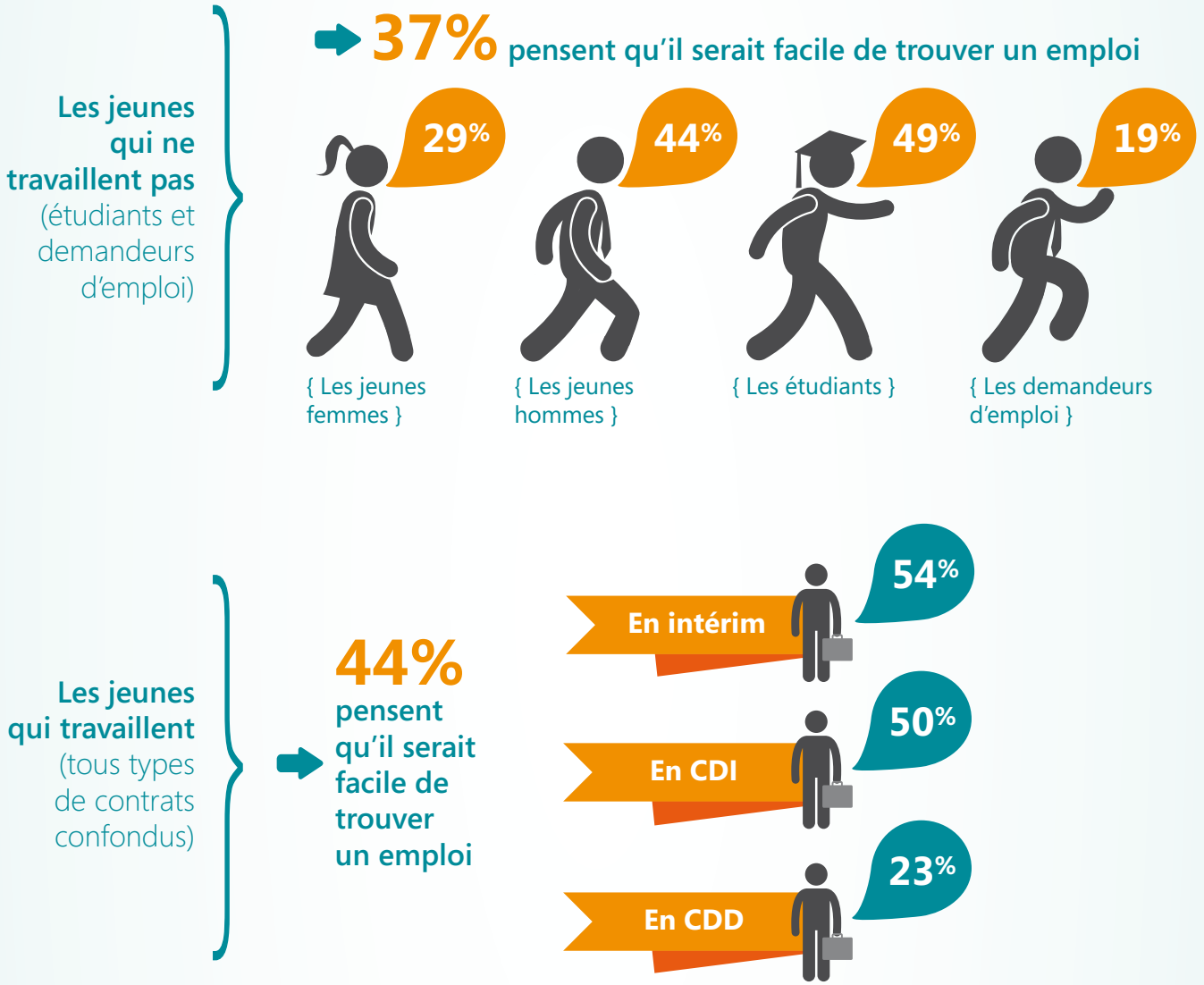


Baromètre PRISME – OpinionWay
Mars 2013

1 UNE GÉNÉRATION PESSIMISTE FACE À UN MARCHÉ DU TRAVAIL MOROSE



2 UN SENTIMENT GÉNÉRAL DE DIFFICULTÉ D'ACCÈS À L'EMPLOI



3 L'INTÉRIM, RECONNU COMME UN FACILITATEUR D'ACCÈS À L'EMPLOI POUR LES JEUNES

